



## Specifikationer

Km  
121.000

Km/l  
30,6

1. registrering  
April 2020

Modelår  
2020

Nypris  
DKK 318.911,-

HK / Nm  
122 HK / 230 Nm

Type  
Halvkombi

0-100 km/t  
10,9 sek

Tophastighed  
180 km/t

Drivmiddel  
Benzin / El

Trækjul  
Forhjul

Tank  
50 l

Grøn ejeravgift  
DKK 1.080,- / årligt

Geartype  
Automatgear

Gear  
1 gear

## Toyota Corolla

Hybrid H3 Premium MDS

**Solgt**

## Beskrivelse af Toyota Corolla

 BOOK GERNE DIN AFTALE!

DET HJÆLPER OS MEGET HVIS DU FORHÅNDSBOOKER DIN AFTALE OG SAMTIDIG SIKRER DU:

-  AT VI HAR AFSAT TID TIL DIT BESØG OG UNDGÅR UDNØDIG VENTETID.
-  AT BILEN DU VIL KIGGE PÅ, ER KØRT FREM OG KLAR TIL FREMVISNING.
-  AT BILEN IKKE ER RESERVERET ELLER SOLGT TIL ANDEN SIDE.




 SÆRPRIS PÅ BENCHMARK STARTPAKKE TIL BLOT KR. 1.998;- I FORBINDELSE MED BILHANDLEN\*

 ATTRAKTIVE FINANSIERINGSMULIGHEDER – BÅDE MED OG UDEN UDBETALING\*\*

 FORDELAGTIGE TILVALGSMULIGHEDER\*\*\*




COROLLA HYBRID 'H3 PREMIUM' MODEL MED BL.A; AUTOMATGEAR, Autostop og ECO mode = 30,6 km/l & 540 kr. i halvårlig ejeravgift, 18" JAPAN RACING ALUFÆLGE, TWO TONE ORG. METAL LAK; FLAME RED/NIGHT SKY BLACK, 2 ZONERS KLIMA, fjernb. c.lås, FARTPILOT M/RADAR, kørecomputer, infocenter, HEAD UP DISPLAY, startspærre, SPORT/NORMAL/ECO MODE, varme i forrude (bund), auto. nedbl. bakspejl, udv. temp. måler, højdejusterbare forlygter, 12V udtag, sædevarme, højdejust. førersæde med elektrisk lændestøtte, 4x el-ruder, el-klapbare sidespejle, automatisk start/stop, dæktryksmåler, TOYOTA MULTIMEDIECENTER M/TOUCH, HÅNDFRIT TIL MOBIL/BLUETOOTH, BAKKAMERA, TRÅDLØS MOBIL LADER, USB & AUX TILSLUTNING MV, armlæn, isofix, bagagerumsdækken, kopholder, stofindtræk, splitbagsæde, LÆDERRAT M/VARME, led kørellys, TÅGELYGTER, 9 airbags, abs, antispin, esp, servo, LTA STYREASSISTENT, indstigningslister, TAGSPOILER, elektrisk p-ur, VOGNBANE ADVARSEL, MØRKTONED RUDER BAG, ikke ryger, synet 4/2024, SERVICE V/TOYOTA = OMFATTET AF TOYOTA RELAX SERVICEAKTIVERET GARANTI, TRÆK TIL 750 KG. Motor med kædetræk - så ingen dyre tandremsskift. Første reg. dato: 6/4-2020. FRISK, FRÆK OG SPORTY COROLLA HYBRID; DER FORENER GODE KØREEGENSKABER MED DRIFTSIKKERHED; SMART, MILJØRIGTIG & FREMTIDSSIKRET ØKOBIL - MED DET HELT RIGTIGE SKARPE LOOK!

\* BENCHMARK STARTPAKKE INDEHOLDER EN LANG RÆKKE PUNKTER, SAMT KUNDEFORDELE - HERIBLANDT:

-  A-Z gennemgang af professionelt værksted inden levering.
-  Service inden levering.
-  Synstjek og syn inden levering.

- Kontakt os gerne for uddybende forklaring omkring startpakkens øvrige indhold.

\*\* VI UDBYDER MARKEDETS STÆRKESTE FINANSIERING I SAMARBEJDE MED SANTANDER:

-  Mulighed for både variabel og fast rente (afhængig af lånetype).
-  Hurtig sagsbehandling, samt mulighed for SAFE tillægssikring.
-  Du kan beregne og ansøge dit billån direkte via vores hjemmeside når det passer dig - sikkert, nemt & bekvemt.

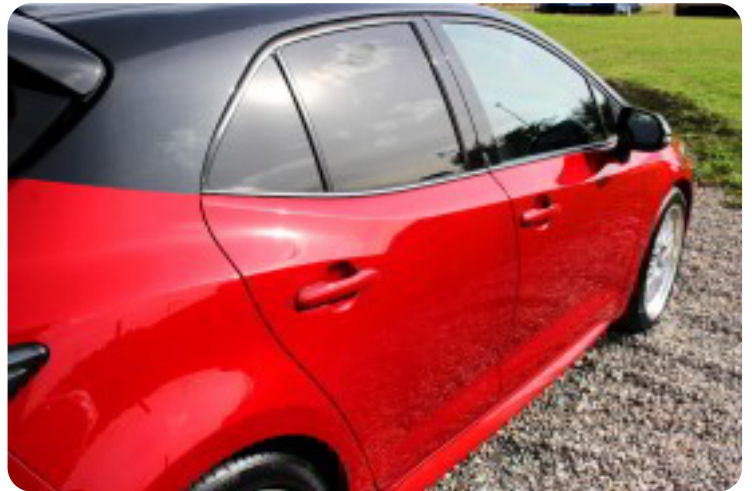
\*\*\* VI TILBYDER EN BRED VIFTE AF Udstyr, PRODUKTER, OG SERVICEYDELSER:

 Yderst konkurrencedygtige priser på tilbehør/ekstra udstyr.



- Mange services via netværk fx. undervognsbehandling, rudetoning, bilpleje.
  - Attraktive tilbud på værkstedsydelse, serviceaftaler, udvidet garanti, dækhotel, mv.
-

## Billeder (18)



Se flere billeder på: [benchmarkbiler.dk/biler/toyota-corolla-hybrid-h3-premium-mds-w0qlyuxfnxp](https://benchmarkbiler.dk/biler/toyota-corolla-hybrid-h3-premium-mds-w0qlyuxfnxp)

## Udstyrsliste (33)

### A

ABS bremses Alufælge Anhængertræk Antispin Armlæn Auto nedblændelig bakspejl  
Auto. start/stop Automatgear AUX tilslutning

### B

Bakkamera Bluetooth

### D

Dual zone klimaanlæg Dæktryksystem

### E

EI-klapbare sidespejle EI-ruder x4

### F

Fartpilot Fjernbetjent centrallås

### H

Højdejusterbart førersæde

### I

Infocenter Isofix

### K

Kørecomputer

### L

LED kørelys Læderrat

### S

Service OK Servostyring Splitbagsæder Startspærre Stofsæder Sædevarme

### T

Tonede ruder Tågelygter

### U

USB tilslutning

### V

Varme i rattet

**Bemærk:** Der tages forbehold for eventuelle indtastnings- og beregningsfejl.